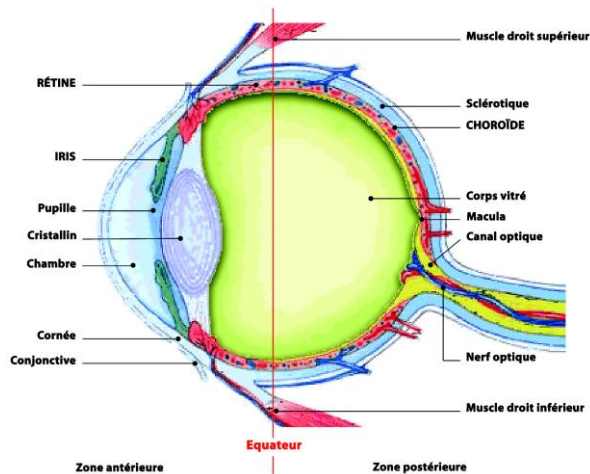


Dossier pédagogique(extrait)

le mélanome de l'œil



Le mélanome de l'œil est le cancer de l'œil le plus fréquent chez l'adulte, avec 500 à 600 nouveaux cas diagnostiqués chaque année en France.

Il peut occasionner d'importants troubles de la vue et dans 50 % des cas, le décès de la personne.

Centre référent en France pour cette pathologie, l'Institut Curie prend en charge, chaque année, 300 nouveaux patients atteints de mélanome de l'œil dans le Service d'Ophtalmologie du Dr Laurence Desjardins. Ce service collabore avec les autres départements hospitaliers de l'Institut Curie afin d'établir le traitement le mieux adapté à chaque patient.

Le mélanome est souvent associé au cancer de la peau. Pourtant, il peut également survenir au niveau des muqueuses ou de l'œil. En effet, les yeux contiennent comme notre peau des mélanocytes, ces cellules chargées de produire la mélanine, un pigment qui protège des rayons du soleil.

Dans l'œil, ils sont situés dans les couches profondes de l'uvée (constituées par l'iris en avant puis le corps ciliaire et la choroïde). Les cellules cancéreuses peuvent se développer dans les trois constituants de l'uvée ; toutefois, 80% des mélanomes de l'uvée sont localisés au niveau de la choroïde.

En savoir plus

Lire le dossier «Le mélanome de l'œil» sur le site curie.fr

<http://curie.fr/dossier-pedagogique/melanome-oeil>

- [Des symptômes tardifs](#)
- [Les traitements disponibles](#)
- [Des facteurs de risques encore peu connus](#)
- [L'Institut Curie, centre référent pour le mélanome de l'œil](#)